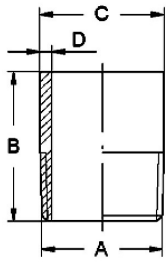
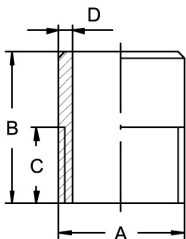
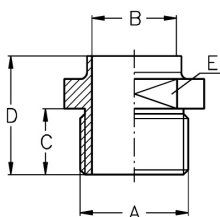


Gewindefittings DIN EN 10241
Art.Nr.
EUR
Art.Nr.
EUR
Anschweißnippel, R


DN	A	B	C	D			AISI316Ti	
6	R 1/8"	30	10,2	2			540928	4,80
8	R 1/4"	30	13,5	2,3			540929	4,80
10	R 3/8"	30	17,2	2,3			540930	4,80
15	R 1/2"	35	21,3	2,6			540931	5,20
20	R 3/4"	40	26,9	2,6			540932	6,10
25	R 1"	40	33,7	3,2			540933	9,20
32	R 1,25"	50	42,4	3,2			540934	12,80
40	R 1,5"	50	48,3	3,2			540935	15,10
50	R 2"	50	60,3	3,6			540936	20,60
65	R 2,5"	60	76,1	3,6			540937	32,30
80	R 3"	70	88,9	4			540938	41,40
100	R 4"	80	114,3	4,5			540939	76,30
125	R 5"	90	139,7	5			540941	Anfrage
150	R 6"	120	168,3	7,1			540942	Anfrage

Ähnlich DIN EN 10241
Anschweißnippel, G


DN	A	B	C	D			AISI316Ti	
15	G 1/2"	40	20	3,2			544631	7,40
20	G 3/4"	40	20	3,2			544632	9,20
25	G 1"	40	20	3,2			544633	13,60
32	G 1,25"	40	20	4,05			544634	19,30
40	G 1,5"	45	25	4,5			544635	22,30
50	G 2"	45	25	5,54			544636	29,80
65	G 2,5"	45	25	5			544637	48,60
80	G 3"	45	25	5,49			544638	61,40
100	G 4"	45	25	5,4			544639	115,20

Anschweißnippel mit Schlüsselfläche, G


DN	A	B	C	D	E		AISI316L	
10	G 3/8"	10	12	29	SW 19		541130	Anfrage
15	G 1/2"	16	15	32	SW 24		541131	Anfrage
20	G 3/4"	20	15	35	SW 30		541132	Anfrage
25	G 1"	26	20	40	SW 41		541133	Anfrage
32	G 1,25"	32	20	40	SW 46		541134	Anfrage
40	G 1,5"	38	20	40	SW 50		541135	Anfrage
50	G 2"	50	20	42	SW 65		541136	Anfrage
65	G 2,5"	66	22	47	SW 80		541137	Anfrage
80	G 3"	81	25	50	SW 95		541138	Anfrage
100	G 4"	100	30	55	SW 117		541139	Anfrage